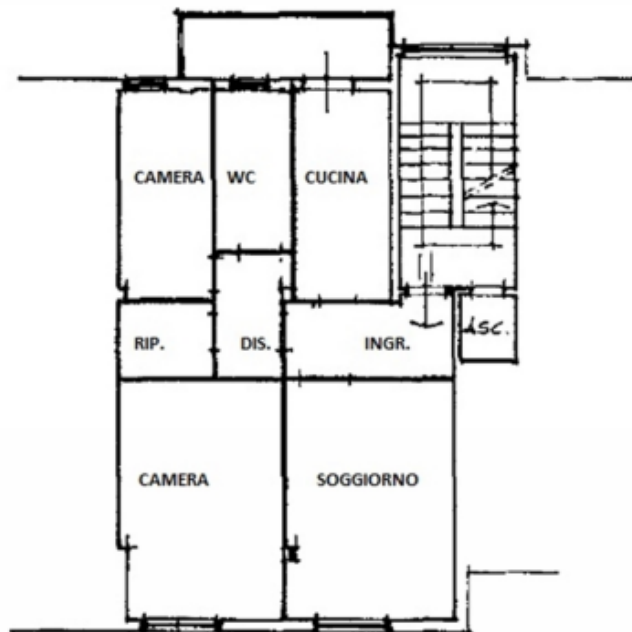


PIANO PRIMO RIALZATO



4,0 vani 95 mq.

Piano : 1(A) Rif : Q/450

APE : E (ipe 57,00 kWh/mq/anno)

€ 168.000

GROSSETO

ZONA TRIBUNALE

AMPIO 4 VANI DI 95 MQ POSTO AL PIANO 1° SU 5 C.A. COMPOSTO DA INGRESSO, CUCINA CON BALCONE ABITABILE, SOGGIORNO, DISIMPEGNO NOTTE, CAMERA MATRIMONIALE, CAMERA SINGOLA, SERVIZIO IGIENICO, RIPOSTIGLIO. GARAGE.